

e-mocni:

E-ZDROWIE NA POMORZU

PREZENTUJE:

.....

Poziom podstawowy
Zdrowie – szkolenie RZ_R_4a
e-usługi regionalne

E-MOCNI: CYFROWE UMIEJĘTNOŚCI, REALNE KORZYŚCI



**Fundusze
Europejskie**
Polska Cyfrowa



Unia Europejska
Europejski Fundusz
Rozwoju Regionalnego



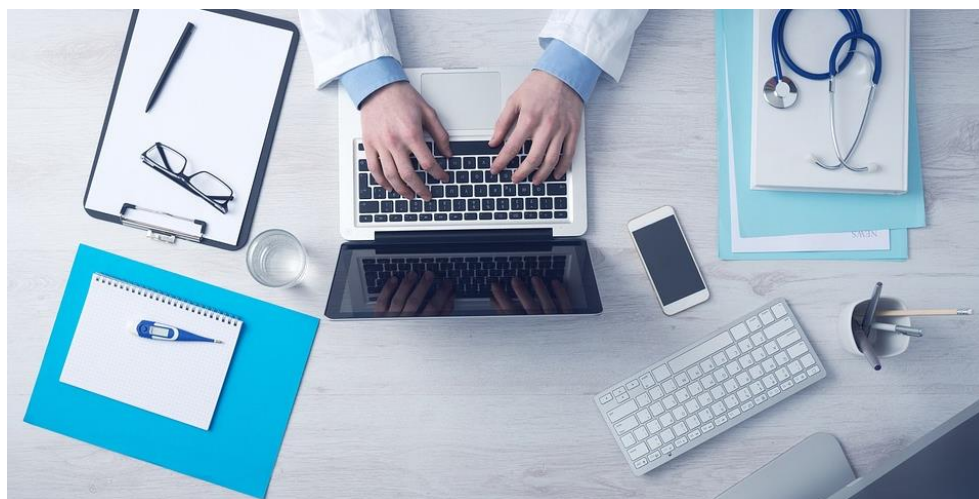


PARTNERZY



CELE SZKOLENIA

Uzyskasz informacje na temat e-usług regionalnych umożliwiających znalezienie placówki opieki zdrowotnej, czy zapisania się do lekarza przez Internet.



SZCZEGÓŁOWE CELE EDUKACYJNE

W wyniku szkolenia uczestnik / uczestniczka :

Wiedza

- Wie, gdzie szukać informacji o regionalnych e-usługach z obszaru zdrowia,
- Wie, jak zarejestrować się do lekarza/placówki przez Internet,
- Wie, jak wyszukać wiarygodnych informacji na temat usług medycznych realizowanych w województwie pomorskim.

SZCZEGÓŁOWE CELE EDUKACYJNE

W wyniku szkolenia uczestnik / uczestniczka :

Umiejętności

- Potrafi znaleźć w Internecie placówki medyczne w województwie pomorskim,
- Umie korzystać z e-usług systemu opieki zdrowotnej,
- Umie znaleźć wiarygodne informacje na temat zdrowia.

SZCZEGÓŁOWE CELE EDUKACYJNE

W wyniku szkolenia uczestnik / uczestniczka :

Postawa

- Rozwija kompetencje cyfrowe zgodnie z własnymi potrzebami,
- Jest zainteresowany/ zainteresowana systemami informacji i ich działaniem.

ĆWICZENIE 1. POMORSKIE E-ZDROWIE

Praca indywidualna

Metoda: ćwiczenie

Czas ćwiczenia: 25 min.

Otwórz dowolną przeglądarkę internetową np. Google, Chrome, Mozilla Firefox i wpisz:

<https://ezdrowie.pomorskie.eu/>

1

SPRAWDŹ, ILE PLACÓWEK LECZNICZYCH
JEST W POMORSKIM SYSTEMIE E-ZDROWIE?

2

WYBIERZ PODMIOT LECZNICZY, KTÓRY
NAJBARDZIEJ CIĘ INTERESUJE,
ZAPOZNAJ SIĘ Z INFORMACJAMI NA
JEGO TEMAT NA STRONIE INTERNETOWEJ

3

SPRAWDŹ, CZY MOŻESZ ZAREJESTROWAĆ
SIĘ DO LEKARZA/ PORADNI PRZEZ
INTERNET?

ĆWICZENIE 2. POMORSKI ODDZIAŁ WOJEWÓDZKI NFZ

Praca indywidualna

Metoda: ćwiczenie

Czas ćwiczenia: 20 min.

Otwórz przeglądarkę internetową np. Google, Chrome, Mozilla Firefox i wyszukaj strony www:

<http://www.nfz-gdansk.pl/>

ĆWICZENIE 2. POMORSKI ODDZIAŁ WOJEWÓDZKI NFZ

Wybierz „Dla pacjenta”,
gdzie zapoznasz się z informacjami na temat
świadczeń finansowanych przez Narodowy
Fundusz Zdrowia.



Narodowy Fundusz Zdrowia

ĆWICZENIE 2. POMORSKI ODDZIAŁ WOJEWÓDZKI NFZ

Wybierz „Kontakt”

i wyszukaj danych adresowych Pomorskiego Oddziału Wojewódzkiego NFZ i jego delegatur.



Narodowy Fundusz Zdrowia

ĆWICZENIE 2. POMORSKI ODDZIAŁ WOJEWÓDZKI NFZ

W zakładce „Dla pacjenta” <
„Vademecum” < „Skargi i wnioski”

możesz napisać uwagę , skargę dotyczącą funkcjonowania serwisu, udzielania świadczeń przez placówki finansowane ze środków NFZ itp.



Narodowy Fundusz Zdrowia

ĆWICZENIE 3. ZDROWIE W REGIONIE


Praca indywidualna

Metoda: ćwiczenie

Czas ćwiczenia: 20 min.

Otwórz przeglądarkę internetową np. Google, Chrome, Mozilla Firefox i wpisz:

<https://pomorskie.eu/zdrowie>

A large, solid orange circle is centered on a white background. Inside the circle, the text "ZAPOZNAJ SIĘ Z INFORMACJAMI ZAWARTYMI NA STRONIE" is written in white, uppercase, sans-serif font, arranged in four lines.

**ZAPOZNAJ SIĘ
Z INFORMACJAMI
ZAWARTYMI
NA STRONIE**

ĆWICZENIE 4. SANEPID-NIE TAKI STRASZNY

Praca indywidualna

Metoda: ćwiczenie

Czas ćwiczenia: 20 min.

Otwórz przeglądarkę internetową np. Google, Chrome, Mozilla Firefox i wpisz:

<http://www.wsse.gda.pl/>

1

SPRAWDŹ, W JAKICH MIEJSCOWOŚCIACH
ZNAJDUJĄ SIĘ POWIATOWE STACJE
SANITARNO-EPIDEMIOLOGICZNE
W WOJEWÓDZTWIE POMORSKIM.

2

SPRAWDŹ INFORMACJE NA TEMAT SZCZEPIEŃ
PRZECIWKO GRYPIE NA POMORZU

3

SPRAWDŹ, JAKIE BADANIA MOŻNA
WYKONAĆ W SANEPIDZIE NA POMORZU

JEŚLI CHCESZ WIEDZIEĆ WIĘCEJ?

1. Strona Regionalnego Centrum Krwiodawstwa i Krwiolecznictwa w Gdańsku www.krea.gda.pl
2. Strona Regionalnego Ośrodka Polityki Społecznej w Gdańsku www.rops.pomorskie.eu
3. Strona Urzędu Miasta w Gdańsku, w zakładce Zdrowie znajdują się informacje nt. działań prowadzonych w obszarze zdrowia
www.gdansk.pl/zdrowie

DZIĘKUJĘ ZA UWAGĘ

