

*e-mocni:*

**USŁUGI POCZTOWE  
PRZEZ INTERNET  
- ENVELO.PL**

# E-MOCNI: CYFROWE UMIEJĘTNOŚCI, REALNE KORZYŚCI



**Fundusze  
Europejskie**  
Polska Cyfrowa



**Unia Europejska**  
Europejski Fundusz  
Rozwoju Regionalnego



## PO OBEJRZENIU TEJ PREZENTACJI:

- Poznasz, w jaki sposób możesz korzystać z usług pocztowych bez konieczności wychodzenia z domu (przez internet)
- Poznasz, czym jest serwis [envelo.pl](http://envelo.pl) oraz w jaki sposób można się na nim zarejestrować, aby w pełni korzystać z jego możliwości

1

CZYM JEST SERWIS ENVELO.PL

2

REJESTRACJA W SERWISIE ENVELO.PL

3

MOŻLIWOŚCI ORAZ USŁUGI  
SERWISU ENVELO.PL

**CZĘŚĆ 1**  
**CZYM JEST SERWIS**  
**ENVELO.PL**

# [HTTPS://WWW.ENVELO.PL](https://www.envelo.pl)

**envelo**  
Grupa Poczty Polskiej

Produkty

Rozwiązania

E-Administracja

Pomoc

Zalóż konto

Zaloguj się



Tu możesz kupić znaczki, nadać paczkę, napisać i wysłać list oraz pocztówkę.



Poznaj Envelo,  
jedyną cyfrową platformę usług pocztowych w Polsce!

# ENVELO.PL

<https://www.envelo.pl/>

- Jedyna cyfrowa platforma usług pocztowych w Polsce.
- Tu możesz kupić znaczki, nadać paczkę, napisać i wysłać list oraz pocztówkę.
- Produkty: tania paczka, znaczek z własną grafiką, pocztówka z Twoim zdjęciem, list z komputera i telefonu, list skanowany, aplikacja Envelo.
- Rozwiązania dla biznesu: uproszczenie wysyłki, zarządzanie korespondencją, budowanie wizerunku, wygodne biuro.
- Możliwość założenia Profilu Zaufanego z Envelo i uzyskanie dostępu do administracji online.



# ĆWICZENIE 1

ZAPOZNAJ SIĘ Z  
SERWISEM ENVELO.PL



**CZĘŚĆ 2**

**REJESTRACJA W SERWISIE**

**ENVELO.PL**



# JAK ZAŁOŻYĆ KONTO W SERWISIE ENVELO.PL?

# ZAŁOŻENIE KONTA W SERWISIE ENVELO.PL

Wejdź na stronę z przewodnikami znajdującymi się w zakładce „Pomoc” oraz zapoznaj się z pierwszą instrukcją zatytułowaną „Jak założyć konto?”

## **Krok 1. Wejdź na stronę rejestracji.**

Link do podstrony rejestracji znajduje się po prawej stronie głównej belki strony głównej.

# [HTTPS://WWW.ENVELO.PL/POMOC/PRZEWODNIKI/JAK-ZALOZYC-KONTO/](https://www.envelo.pl/pomoc/przewodniki/jak-zalozyc-konto/)



Produkty

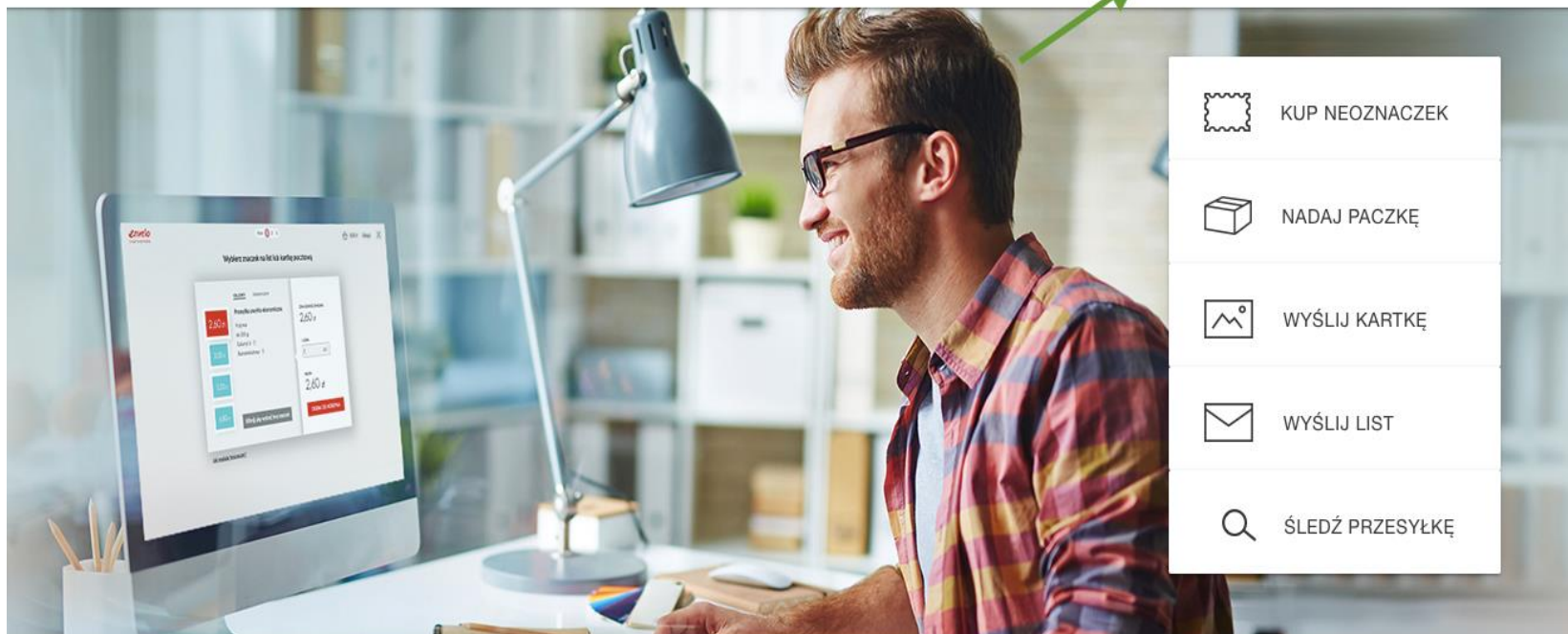
Rozwiązania

E-Administracja

Pomoc

Załoś konto

Zaloguj się



Poznaj Envelo,  
jedyną cyfrową platformę usług pocztowych w Polsce!

Envelo to swobodny dostęp do cyfrowych usług pocztowych. Z naszych produktów możesz korzystać zawsze, kiedy potrzebujesz.



# ZAŁOŻENIE KONTA W SERWISIE ENVELO.PL (2)

## **Krok 2. Wpisz swój adres e-mail.**

Podaj swój adres e-mail. Zostanie wysłana na niego wiadomość aktywacyjna.

Jeżeli wiadomość nie dojdzie do Twojej skrzynki w ciągu minuty, sprawdź katalog „spam” lub kliknij w link na stronie, aby wysłać wiadomość ponownie.

Po otrzymaniu wiadomości, kliknij przycisk „Aktywuj” aby przejść do kolejnego kroku.

# ZAŁOŻENIE KONTA W SERWISIE ENVELO.PL (3)

## **Krok 3. Wpisz swoje imię, nazwisko i hasło.**

Aby założyć konto, wystarczy podać imię i nazwisko a następnie stworzyć hasło. Jeżeli jesteś klientem biznesowym, zaznacz też pole „zarejestruj na firmę”. Pamiętaj, że hasło musi mieć co najmniej 8 znaków, z których co najmniej jeden musi być zapisany wielką literą, a co najmniej jeden musi być cyfrą.

Po wypełnieniu wszystkich niezbędnych pól kliknij przycisk „Aktywuj Konto”.



**JAK SIĘ  
ZALOGOWAĆ DO  
SERWISU  
ENVELO.PL?**

# LOGOWANIE W SERWISIE ENVELO.PL

Aby zalogować się do Envelo wystarczy podać adres e-mail lub EnveloID i hasło stworzone podczas rejestracji.

## **1. Wejdź na stronę logowania.**

Podaj swój e-mail i hasło, a następnie kliknij „Zaloguj się”.

## **2. Rozpocznij korzystanie z usług Envelo.**

Wejdź w dowolną z usług Envelo klikając na „Kup znaczek”, „Nadaj paczkę”, „Wyślij kartkę” lub „Skrzynka Envelo”. Dowiedz się więcej o danych usługach.





## ĆWICZENIE 2

ZAPRASZAM CIĘ DO  
ZAREJESTROWANIA  
SIĘ W SERWISIE  
ENVELO.PL

**CZĘŚĆ 3**  
**MOŻLIWOŚCI ORAZ USŁUGI**  
**SERWISU ENVELO.PL**



# JAK PORUSZAĆ SIĘ PO SKRZYNCIE ENVELO?

# SKRZYNKA ENVELO

[HTTPS://WWW.ENVELO.PL/](https://www.enVELO.pl/)

The screenshot shows the EnVELO mailbox interface. The top navigation bar is red and contains the EnVELO logo (1) and several utility icons (2). The left sidebar is dark grey and lists mailbox folders: 'Nowa przesyłka' (highlighted in blue), 'Odebrane', 'Wysłane', 'Oczekujące', 'Szkice', 'Szablony', 'Potwierdzenia', and 'Kosz'. A large white number '3' is overlaid on the sidebar. At the bottom of the sidebar is a promotional banner for 'DODAJ FAKTURY DO SKRZYNKI' with a 'WIĘCEJ' button. The main content area displays a list of emails with columns for 'Temat', 'Nadawca', and 'Data'. A single email is visible with the subject 'Witaj w Skrzynce EnVELO. Dowiedz się wię...' and the sender 'EnVELO Sp. z o.o.' dated '15-09-2015'. At the bottom right, there are two buttons: 'Podziel się opinią' and 'Porozmawiaj z nami' (4).

1

2

3

4

# SKRZYNKA ENVELO (1)

## 1. Ikony nawigacji

Umieszczone na czerwonym pasku ikony służą do nawigacji po Skrzynce. W kolejności od lewej do prawej są to:

- **Skrzynka** – pozwala na szybki powrót do ekranu głównego Skrzynki.
- **Książka adresowa** – pozwala na zarządzanie listą kontaktów.
- **Koszyk** – przejście do koszyka i płatności za usługi.
- **Przewodnik** – prowadzi do strony, na której jesteś.
- **Wyszukiwarka** – pozwala na wyszukiwanie przesyłek w Skrzynce.

# SKRZYNKA ENVELO (2)

## 2. Górne menu

Górne menu, ukryte pod Twoim imieniem i nazwiskiem (lub nazwą firmy w przypadku klientów biznesowych) pozwala na zarządzanie ustawieniami konta.

Po rozwinięciu ukazuje następujące pozycje:

- **Moje Neorachunki** – umożliwia zapisanie się na odbiór Neorachunków od wybranego dostawcy.
- **Ustawienia skrzynki** – tutaj znajdują się ustawienia Skrzynki Envelo.
- **Moje konto** – w tym miejscu możesz zmienić ustawienia dotyczące Twojego konta.
- **Wyloguj mnie** – pozwala na bezpieczne wylogowanie się z Envelo.

# SKRZYNKA ENVELO (3)

## 3. Pasek boczny

Na pasku bocznym umieszczone są przyciski dotyczące Twoich przesyłek. W kolejności od góry do dołu są to:

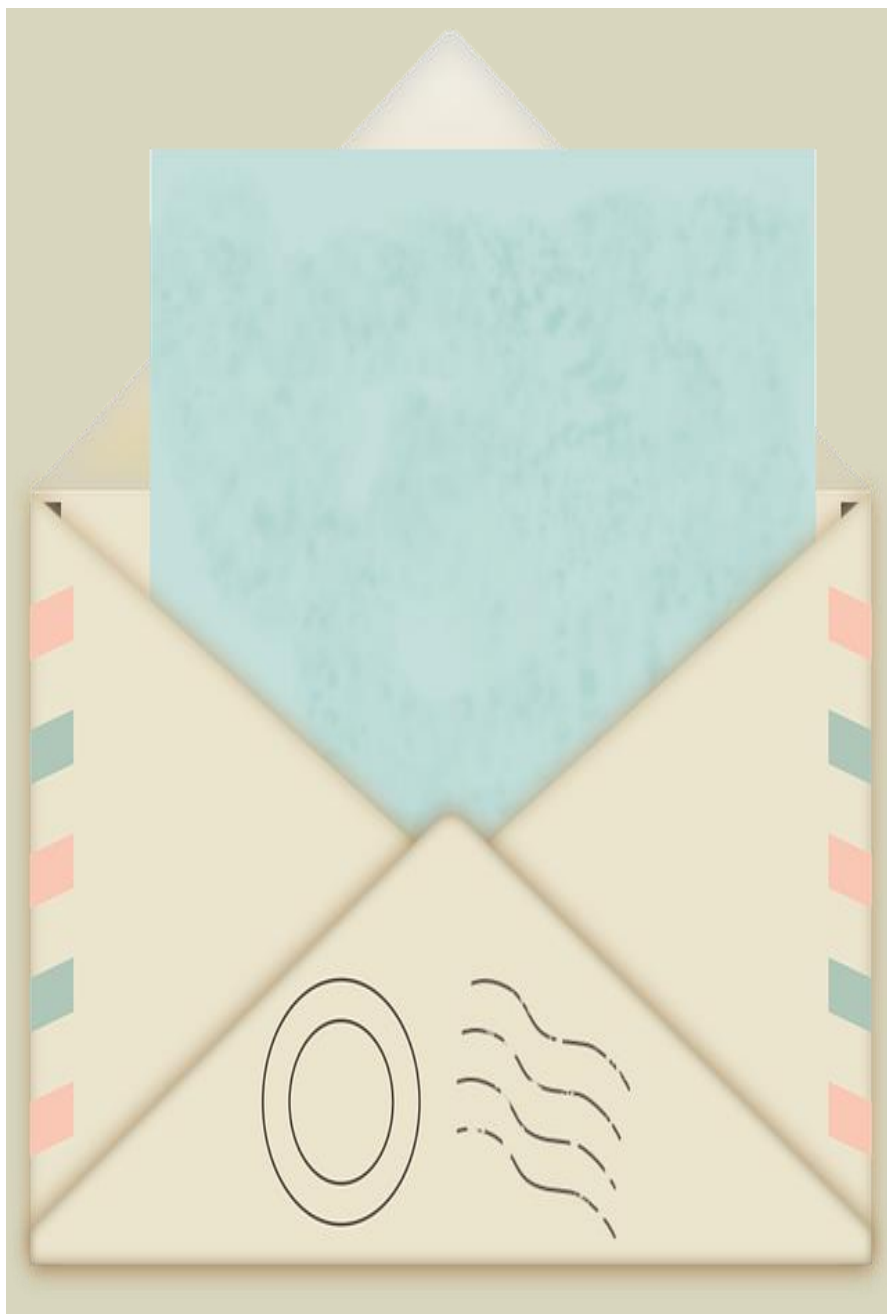
- **Nowa przesyłka** – rozwija menu, z którego możesz wybrać interesujący Cię rodzaj przesyłki.
- **Odebrane** – tutaj znajdują się odebrane przez Ciebie przesyłki.
- **Wysłane** – do tego katalogu trafiają przesyłki, które zostały wysłane do odbiorców.
- **Oczekujące** – tutaj znajdziesz przesyłki, które oczekują na wysyłkę, np. ze względu na brak płatności.
- **Szkice** – wszystkie zapisane przesyłki trafią do tego katalogu.
- **Szablony** – szablony proste i zaawansowane.
- **Potwierdzenia** – tutaj znajdują się wszystkie potwierdzenia nadania, odbioru, wydruku itd.
- **Kosz** – w koszu znajdują się usunięte ze Skrzynki przesyłki i powiadomienia.

# SKRZYNKA ENVELO (4)

## 4. Pomoc i opinie

Na dole strony znajduje się stopka (w której znajdziesz większość użytecznych linków, m.in. do pobrania aplikacji mobilnej oraz śledzenia przesyłek) oraz przyciski „Podziel się opinią” pozwalający na pozostawienie opinii dotyczącej serwisu oraz „Porozmawiaj z nami” dzięki czemu możesz wejść na czat z przedstawicielem Envelo.





# PRZYKŁADOWE USŁUGI ENVELO

# NEOZNACZEK

- Neoznaczek jest znakiem opłaty pocztowej i potwierdzeniem wniesienia opłaty za przesyłkę. Można go wykorzystać do nadania przesyłki Poczty Polskiej, np. listu lub kartki pocztowej. Jest sprzedawany w cenie tradycyjnych znaczków pocztowych.
- Kupisz go przez platformę Envelo i wydrukujesz na swojej drukarce. List ze znaczkiem możesz wrzucić do skrzynki lub nadać na poczcie.
- Za darmo można dodać swoją grafikę lub logo.

Linki do treści:

<https://www.envelo.pl/znaczk-pocztowe/>

<https://www.envelo.pl/pomoc/pytania-i-odpowiedzi/znaczek/>

<https://www.envelo.pl/pomoc/przewodniki/neoznaczek/>

# NEOZNACZEK (2)

Jak to działa?



## Wybierz znaczek

Zaloguj się,  
dodaj własną grafikę  
i opłać zamówienie.



## Wydrukuj

Dodaj dane adresowe  
i wybierz format  
wydruku.



## Nadaj przesyłki

Wrzuć zwykłe listy  
do skrzynki, polecane  
nadaj na Poczcie.

## NEOZNACZEK (3)

- Wystarczy wejść na stronę zakupu Neoznaczków, a następnie wybrać znaczek na przesyłkę, którą chcesz wysłać (możesz użyć konfiguratora aby stworzyć dokładnie taki znaczek, jakiego potrzebujesz), wybrać ilość znaczków i opłacić zamówienie.
- Po opłaceniu Neoznaczka otrzymasz e-mail, w którym znajdziesz link do pobrania Neoznaczków i do konfiguratora wydruku.

Link do treści:

<https://www.envelo.pl/pomoc/pytania-i-odpowiedzi/znaczek/>

# KARTKA POCZTOWA - NEOKARTKA

- Kartkę pocztową trzeba wysłać na poczcie lub wrzucić do skrzynki. Neokartkę można wysłać z internetu – Envelo drukuje ją i doręcza do adresata. Wystarczy wybrać wygląd kartki, wpisać życzenia i podać adres, pod który ma zostać wysłana.
- Neokartka jest doręczana do adresata w kopercie, na której drukowany jest także adres nadawcy.

Linki do treści:

<https://www.envelo.pl/pocztowka/>

<https://www.envelo.pl/pomoc/pytania-i-odpowiedzi/najczesciej-zadawane-pytania-neokartka/>

<https://www.envelo.pl/pomoc/przewodniki/jak-wyslac-kartke-pocztowa/>

# NEOKARTKA (2)

Jak to działa?



## Stwórz kartkę

Zaloguj się, wybierz format, dodaj zdjęcia i napisz życzenia.



## Wyślij do druku

Opać zamówienie, my wydrukujemy i zakopertujemy Twoją pocztówkę.



## Doręczenie

Listonosz Poczty Polskiej przekaze list adresatowi.

# MOŻLIWOŚĆ ZAŁOŻENIA PROFILU ZAUFANEGO

- Profil zaufany do bezpłatny podpis elektroniczny, dzięki któremu możesz składać wnioski i pisma przez internet
- Jeśli masz konto na [evelo.pl](https://evelo.pl), możesz na poczcie założyć tzw. **Konto Zaufane Envelo** (pamiętaj o zabraniu dokumentu tożsamości)
- Po zalogowaniu na konto w [envelo.pl](https://envelo.pl), wejdź w „Ustawienia” i aktywuj profil zaufany

## Jak to działa?



### Zarejestruj się

Załącz konto na platformie Envelo.  
Zajmie to nie więcej niż 30 sekund.



### Potwierdź tożsamość

Idź na Poczcie z dowodem osobistym lub  
paszportem i załącz Konto Zaufane Envelo.



### Aktywuj Profil

Zaloguj się do Envelo. Wejdź w ustawienia  
konta a następnie aktywuj Profil Zaufany.

**ZAŁÓŻ PROFIL ZAUFANY**



# PROFIL ZAUFANY NA ENVELO.PL



**PODSUMOWANIE**

# TERAZ JUŻ WIESZ:

- Jakie e-usługi można załatwić dzięki serwisowi [envelo.pl](https://envelo.pl)
- Jak założyć konto na [envelo.pl](https://envelo.pl)
- Jak poruszać się po swojej skrzynce
- Jak potwierdzić profil zaufany z [envelo.pl](https://envelo.pl)

**DZIĘKUJEMY ZA OBEJRZENIE  
PREZENTACJI**

# E-MOCNI: CYFROWE UMIEJĘTNOŚCI, REALNE KORZYŚCI



**Fundusze  
Europejskie**  
Polska Cyfrowa



**Unia Europejska**  
Europejski Fundusz  
Rozwoju Regionalnego



[WWW.E-MOCNI.ORG.PL](http://WWW.E-MOCNI.ORG.PL)