

*e-mocni:*

# TWORZENIE WŁASNYCH ZASOBÓW GRAFICZNYCH W PROGRAMIE PIXLR EDITOR - CZĘŚĆ 2

PROWADZI:

.....

Edukacja. Scenariusz 13b



*e-Mocni*

CYFROWE UMIEJĘTNOŚCI,  
REALNE KORZYŚCI

# E-MOCNI: CYFROWE UMIEJĘTNOŚCI, REALNE KORZYŚCI



**Fundusze  
Europejskie**  
Polska Cyfrowa



**Unia Europejska**  
Europejski Fundusz  
Rozwoju Regionalnego





## PARTNERZY



1

KORZYSTA Z PROGRAMU PIXLR EDITOR  
PODŁĄCZONEGO DO DYSKU GOOGLE

2

POSŁUGUJE SIĘ ŚREDNIOZAAWANSOWANYMI  
NARZĘDZIAMI W PROGRAMIE PIXLR EDITOR

3

OBRABIA ZDJĘCIA PROGRAMIE PIXLR EDITOR,  
WYKORZYSTUJĄC ŚREDNIOZAAWANSOWANE  
FUNKCJE PROGRAMU

TO POTRAFI UCZESTNIK PO ZAJĘCIACH

# ĆWICZENIE 1

## **Logowanie się do konta poczty elektronicznej gmail.com i korzystanie z programu Pixlr Editor (powtórzenie)**

1. Zaloguj się na swoje konto poczty gmail.com (lub na swoje konto Google założone na inny adres e-mail, jeśli nie posiadasz adresu mailowego na gmail.com).
2. Następnie wejdź do dysku Google i otwórz program Pixlr Editor

# ĆWICZENIE 1 - CD.2

## **Logowanie się do konta poczty elektronicznej gmail.com i korzystanie z programu Pixlr Editor (powtórzenie)**

3. Otwórz nowy obrazu w Pixlr Editor, korzystając z własnych zasobów zdjęciowych lub z portalu <https://pixabay.com/pl/>.
4. Przypomnij sobie podstawowe funkcje pasków narzędzi – paska Właściwości i paska Narzędzia (np. prostych narzędzi edycyjnych: ołówek, pędzel, wiadro z farbą, gumka; prostych funkcji: cofnij, redaguj itp.).

# ĆWICZENIE 1 - CD.3

**Logowanie się do konta poczty elektronicznej gmail.com i korzystanie z programu Pixlr Editor (powtórzenie)**

5. Prześlij obraz pobrany z dysku komputera lub innego nośnika do programu Pixlr Editor.



# ĆWICZENIE 2

## **Paski narzędzi programu Pixlr Editor**

1. Pasek właściwości narzędzia (menu na górze),
2. Przybornik: narzędzia (po lewej)
3. Palety (po prawej)

# ĆWICZENIE 2 – CD.2

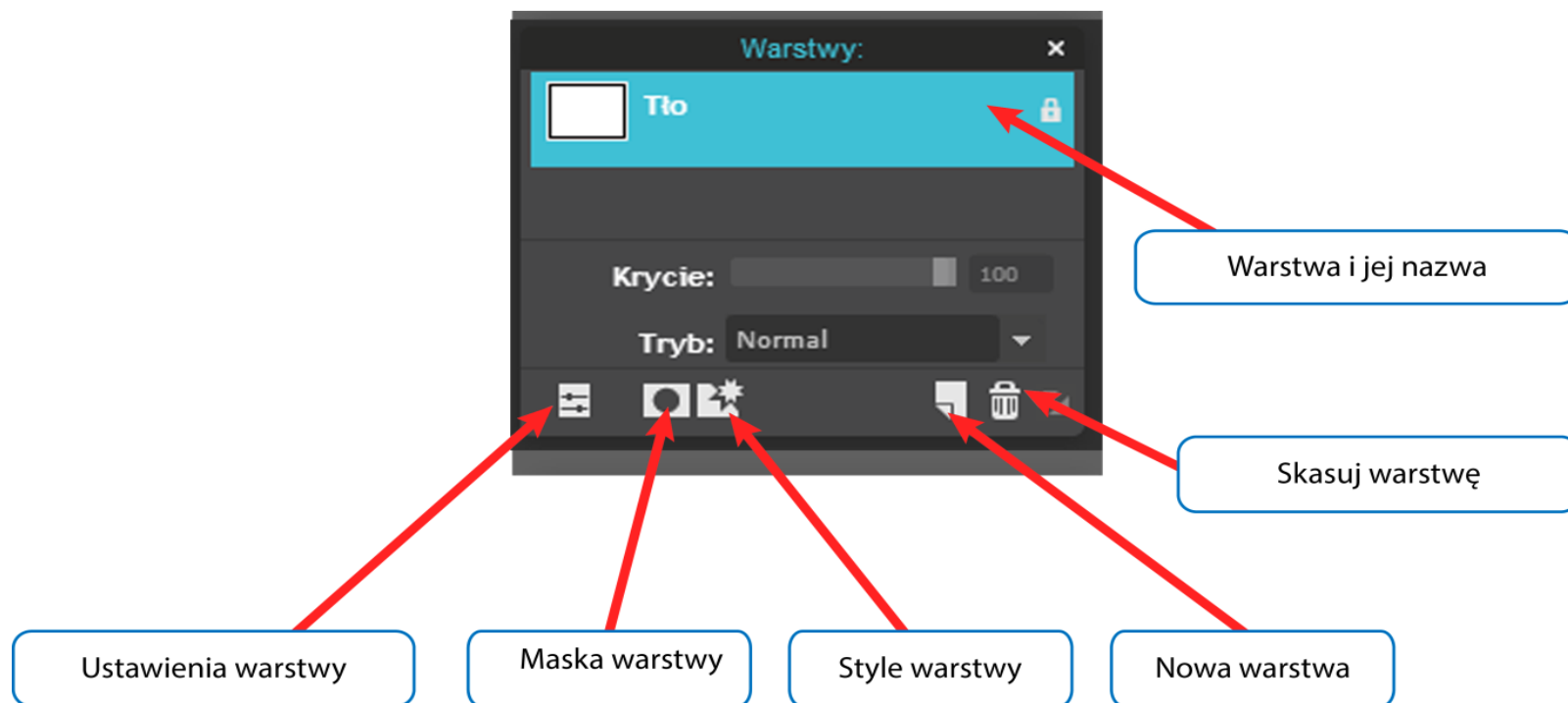
## Paski narzędzi programu Pixlr Editor

W programie Pixlr Editor są trzy domyślne palety:

- ✓ **NAWIGATOR** (nawigowanie obszarem roboczym)
- ✓ **WARSTWY** (zarządzanie oraz edycja warstw)
- ✓ **HISTORIA** (zarządzanie historią edycji)

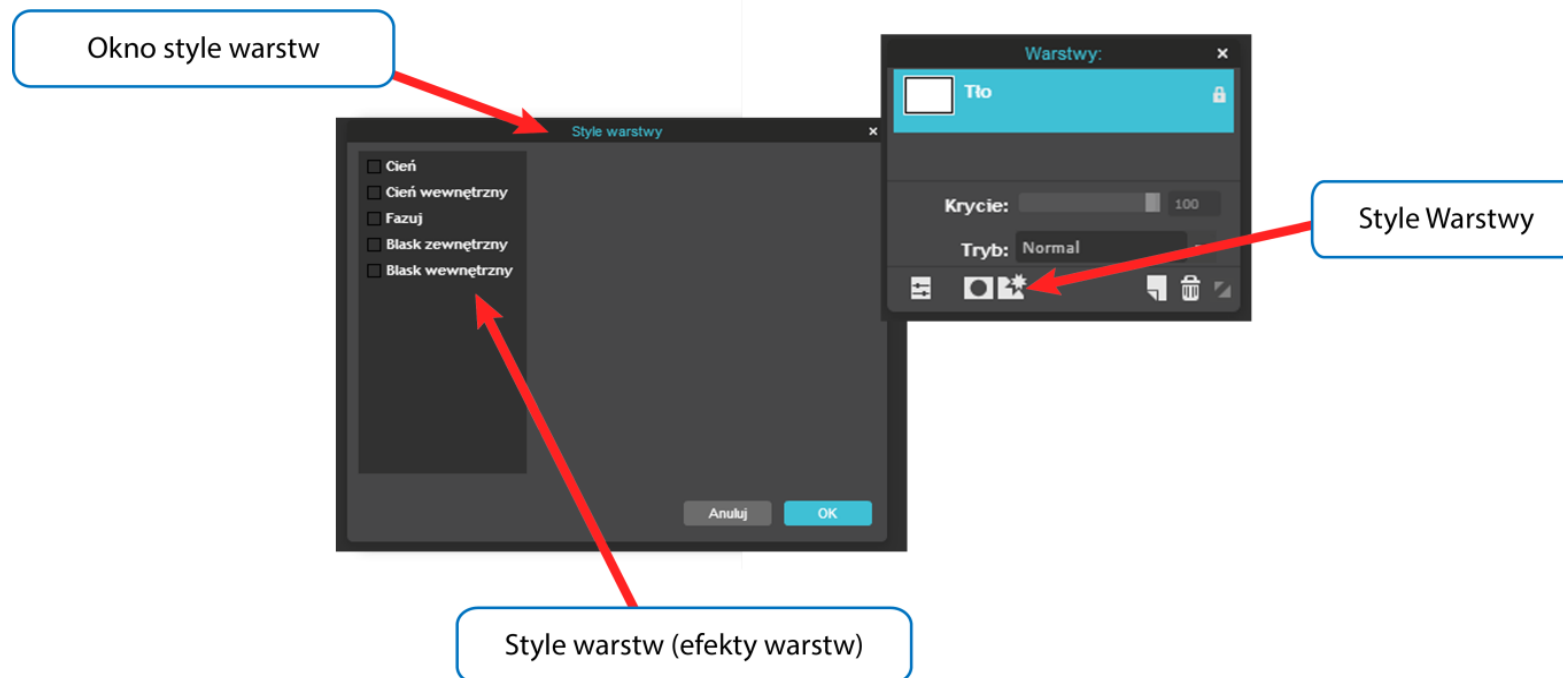
# ĆWICZENIE 2 – CD.3

## Paski narzędzi programu - WARSTWY



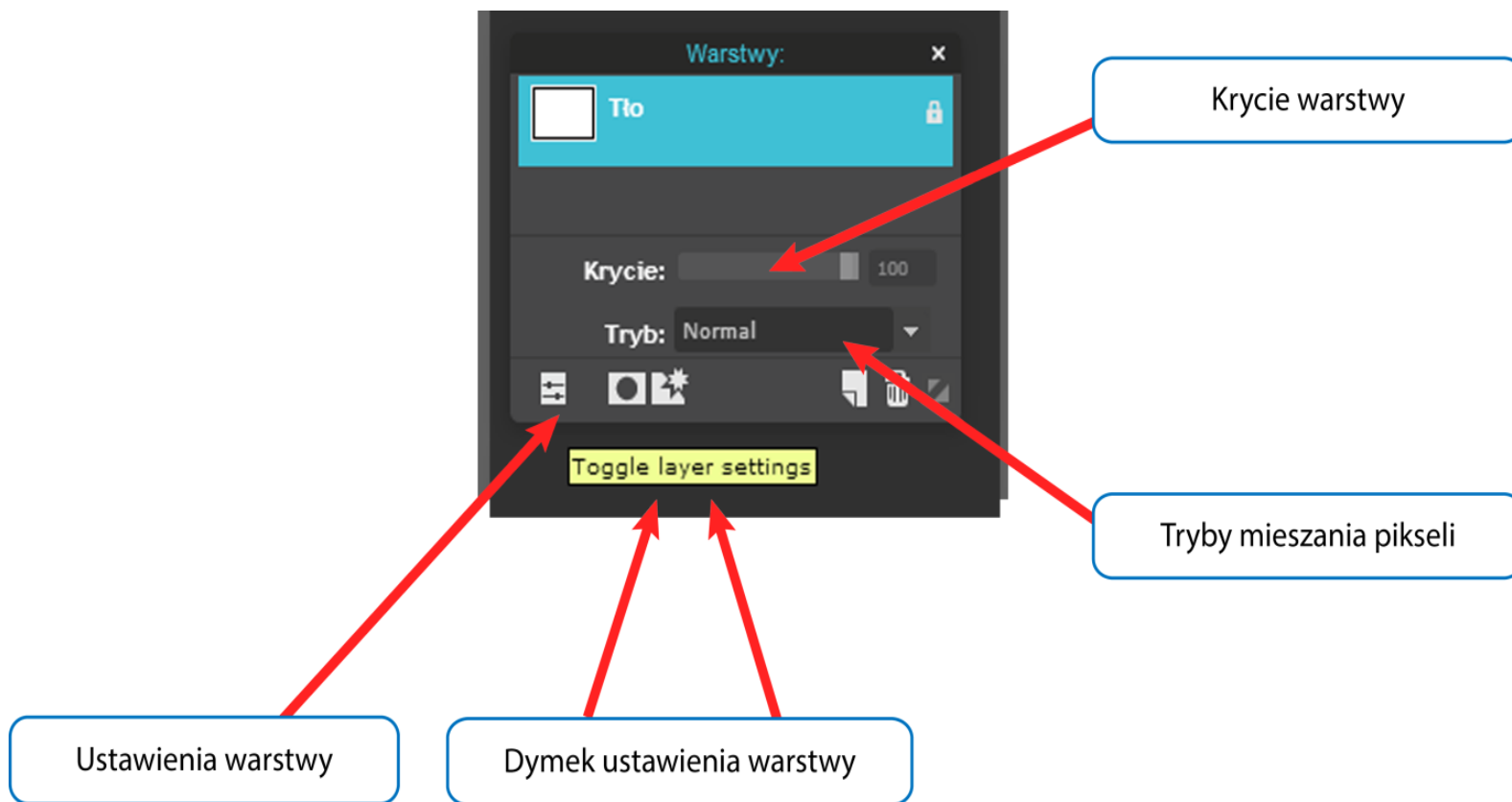
# ĆWICZENIE 2 – CD.4

## Paski narzędzi – STYLE WARSTWY



# ĆWICZENIE 2 – CD.5

## Paski narzędzi – KRYCIE, TRYBY



# ĆWICZENIE 3

## Obróbka zdjęć w Pixlr Editor – dodawanie tekstu i blasku.

1. Znajdź dowolny obraz na komputerze lub w Internecie i wczytaj go do programu Pixlr Editor.
2. Wybierz narzędzie **Tekst**.
3. Kliknij narzędziem **Tekst** na wybrane miejsce na obrazie i wpisz tekst np. TEST.

# ĆWICZENIE 3 – CD.2

## Obróbka zdjęć w Pixlr Editor – dodawanie tekstu i blasku.

4. Podczas wpisywania tekstu wyświetli się on automatycznie na obrazie. Za pomocą narzędzi umieszczonych w oknie **Tekst**, można zmienić krój czcionki, wielkość, styl oraz kolor.
5. Po wybraniu ustawień tekstu, w celu zatwierdzenia napisu, kliknij w oknie Tekst przycisk **OK**.

# ĆWICZENIE 3 – CD.3

## Obróbka zdjęć w Pixlr Editor – dodawanie tekstu i blasku.

6. Tekst można swobodnie przesuwać po fotografii, wystarczy wybrać narzędzie „**Przesunięcie**”, chwycić lewym przyciskiem myszy tekst i przesunąć go w dowolne miejsce fotografii.



# ĆWICZENIE 3 – CD.4

## Obróbka zdjęć w Pixlr Editor - wstawianie obrazu jako nowej warstwy

1. Otwórz zapisany obraz w formacie PXD.
2. Z menu **Warstwy** wybierz **Otwórz obrazek jako warstwę**, wskaż inny plik znajdujący się na dysku komputera.
3. W oknie **Otwieranie** wybierz przycisk **Otwórz**.

# ĆWICZENIE 3 – CD.5

## Obróbka zdjęć w Pixlr Editor - wstawianie obrazu jako nowej warstwy

4. Wstawiony obrazek zasłoni całą grafikę znajdującą się pod spodem. Na palecie - na samej górze palety **Warstwy** pojawi się nowa warstwa o nazwie **Warstwa 2**. Upewnij się, że jest ona aktywna.
5. W celu zmniejszenia warstwy, zachowując jej proporcje, wybierz kolejno z **Menu Redaguj > Przekształć swobodnie**. Wokół nowej warstwy pojawi się obwiednia z niebieskimi kwadracikami na bokach oraz narożnikach.

# ĆWICZENIE 3 – CD.6

## Obróbka zdjęć w Pixlr Editor - wstawianie obrazu jako nowej warstwy

6. W celu zmniejszenia nowej warstwy należy:
  - chwycić lewym przyciskiem myszy i przesuwając myszą po przekątnej w stronę środka grafiki
  - przeciągać, aż grafika znajdzie się w wybranym przez Ciebie miejscu, następnie zatwierdź klawiszem **Enter**.

# ĆWICZENIE 3 – CD.7

## Obróbka zdjęć w Pixlr Editor - wstawianie obrazu jako nowej warstwy

7. Jeżeli chcesz ustawić nową grafikę w taki sposób, aby była ona pod tekstem, w palecie Warstwy chwyć Warstwę 2 i przesuń ją pod warstwę tekstową.
8. Zapisz plik w formacie PXD, pod nową nazwą.

# ĆWICZENIE 4

## Zapisywanie pliku w programie Pixlr Editor (powtórzenie)

W celu zapisania pliku należy:

1. Wybrać z górnego **menu „Plik”** pozycję **„Zachowaj”**.
2. W oknie przeglądarki wyświetli się okno umożliwiające wybór formatu pliku, w jakim chcemy zapisać obraz.
3. W oknie **„Zachowaj obrazek”** należy podać nazwę pliku oraz jego format, w przypadku formatu **JPEG** należy też podać wielkość kompresji (jakość obrazu).

**DZIĘKUJĘ ZA UWAGĘ**

# E-MOCNI: CYFROWE UMIEJĘTNOŚCI, REALNE KORZYŚCI



**Fundusze  
Europejskie**  
Polska Cyfrowa



**Unia Europejska**  
Europejski Fundusz  
Rozwoju Regionalnego

